



La carnicería / La carnisseria

El Museu Etnològic de Nonasp s'ha constituït gràcies a la tenacitat dels socis dels Amics de Nonasp, que han habilitat l'edifici i emprès successives ampliacions. També han restaurat les peces que s'hi exposen. Molts veïns de la vila hi han aportat la seua col·laboració.

A la **planta baixa** s'hi exposen les ferramentes i arrels de treballar la terra, col·locats seguint l'ordre cronològic de l'any agrícola. També els estris relacionats amb el vi, la caça, arrels de cavalleria i eines per treballar la fusta.

A la **primera planta** s'hi recreen les dependències i el mobiliari d'una casa antiga de llauradors. El foc a terra, la fregadora amb la pica roja, la pastera; l'alcova i el menjador, presidit pel retrat dels amos de la casa.

Lecheras / Lleiteres



La panadería / lo despatx del pa



La escuela franquista / L'escola franquista

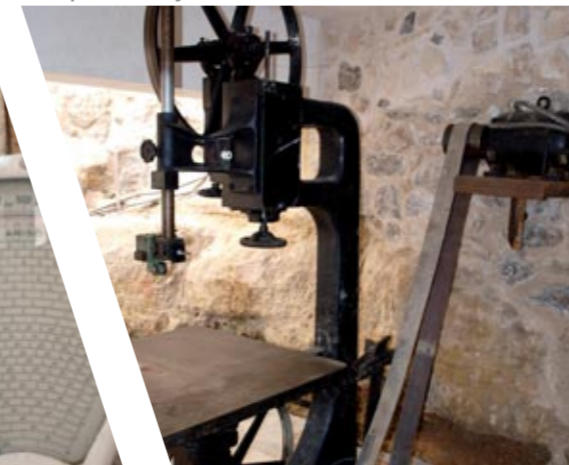
A la **segona planta** podem veure com era una tenda, una barberia o una escola durant la República i en el franquisme.

A la **tercera planta** hi ha, entre d'altres, tot el referent a la matança del gorrino, carnisseria, l'apicultura i la mel i el món del bestiar i els pastors.

En unes dependències adjacents, hi ha tot sobre el món del vi: el trull, la premsa, les bombes, les ferramentes per a fabricar els carretells, etc.

A la darrera ampliació del museu, s'hi ha instal·lat un forn de pa complet i un taller de fusteria.

La carpinteria / La fusteria



MBA
MUSEOS
Y ÁREAS EXPOSITIVAS
BAJO ARAGÓN-CASPE

**NONASPE
NONASP**
Museu Etnològic
Museo Etnológico

Comarca
Bajo Aragón-Caspe / Baix Aragó Casp

Plaza Compromiso 8-9. 50700 Caspe
T. 976 63 90 27

turismo@comarcabajoaragoncaspe.com
www.turismomardearagon.com





El cultivo de la tierra / El cultiu de la terra



Bodega y útiles de la viña / Bodega i estris de la vinya.



El comedor / Lo menjador



Elaboración del vino / Elaboració del vi

El Museo Etnológico de Nonasp es una instalación levantada gracias al empeño de los Amics de Nonasp, que han acondicionado el edificio y acometido sucesivas ampliaciones, además de restaurar las piezas que se exponen. Muchos vecinos de la localidad han aportado también su grano de arena.

En la **planta baja** se exponen los aperos de labranza, que se empleaban para el cultivo de la tierra, colocados siguiendo el orden cronológico del

año agrícola, además de útiles relacionados con el vino, la caza, arreos de caballerías y herramientas para el trabajo de la madera.

En la **primera planta** se recrean las dependencias y el mobiliario de una casa antigua de labradores. Allí se emplaza el hogar; el fregadero, con su pila roja; el cuarto de amasar; la alcoba y el comedor, que preside el viejo retrato de los dueños de la casa.

En la **segunda planta** podemos ver como era un comercio, una barbería o una escuela durante la República y en el franquismo.

En la **tercera planta**, está, entre otros, todo lo referente a la matacía del cerdo, carnicería, el mundo de la apicultura y la miel y el mundo del ganado y los pastores.

En unas dependencias adyacentes, se encuentra todo sobre el vino: el trujal, la prensa, las bombas, las herramientas que se utilizaban para la fabricación de los toneles, etc. En la última ampliación de estas dependencias, se encuentra un completo horno de pan y un taller de carpintería.

Datos:

Amics de Nonasp.
C. Trinquet, 26.

50794 Nonasp / Nonasp
www.amicsdenonasp.org
www.nonasp.cat

Visitas y contacto:

Concertar visitas a los
tels. 976 63 62 82 / 876 63 50 05
E-mail: amics@nonasp.cat.

La bodega original



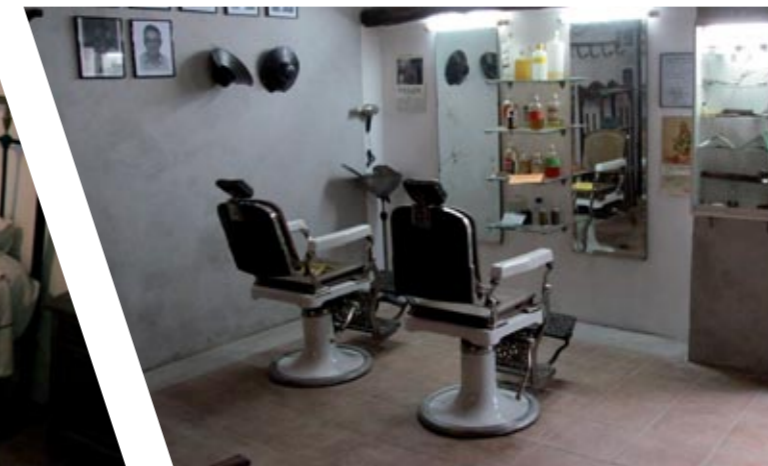
El hogar / El foc a terra



El dormitorio / El dormitori



La barbería / La barberia



El horno / El forn

