



Libros parroquiales



Vista del museo



Museo Parroquial de Maella

Inaugurado en marzo de 2012, el Museo Parroquial de Maella ocupa la sala capitular de la Iglesia de San Esteban Protomártir. En él se expone una colección de arte sacro de gran variedad, interés y riqueza, perteneciente a la Parroquia. Destacan algunas piezas de orfebrería (sobre todo cálices) que pueden datarse entre el siglo XIX y mediados del XX. Se expone un interesante fondo bibliográfico: documentos y libros parroquiales, volúmenes de culto, como el *Libro de bautizados de la Iglesia Parroquial de San Esteban de Maella* que comienza en 1560, el *Libro de entradas para la construcción de la Capilla de Santa Bárbara de Maella* de 1759, o un ejemplar de *El criticón* de Baltasar Gracián editado en 1748.

Finalmente pueden destacarse algunas piezas de ornamentación litúrgica, como una capa pluvial del siglo XIX, el estandarte de la Asociación de Hijas de María de Maella o los atuendos que vestían los «chodiets» maellanos durante las celebraciones de la Semana Santa desde la década de 1940.

Datos:

Pl. Cristo Rey. 50710 Maella.

Visitas y contacto:

Horarios: Ver museo Pablo Gargallo (dorso).

Para visitas fuera de horario:

Ayo. de Maella: 976 638 011 / 976 638 022



Capa bordada s. XIX



Cáliz del s.XIX



Diferentes elementos de la liturgia, cálices, patenas y custodia



Comarca Bajo Aragón-Caspe / Baix Aragó Casp

Plaza Compromiso 8-9. 50700 Caspe
T. 976 63 90 27

turismo@comarcabajoaragoncaspe.com
www.turismomardearagon.com



MBAC

MUSEOS Y ÁREAS EXPOSITIVAS BAJO ARAGÓN-CASPE
MUSEUS I ÀREES EXPOSITIVES BAIX ARAGÓ-CASP

MAELLA

Casa natal de Pablo Gargallo
Museo parroquial





Sala de la casa con imágenes familiares del artista



Estancia con fotos de Pablo Gargallo

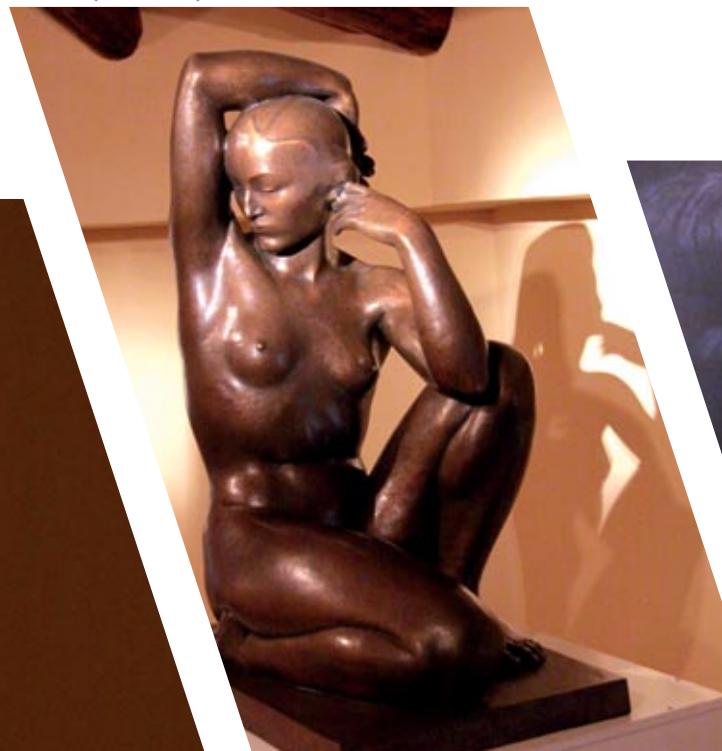
Museo Casa natal de Pablo Gargallo

El escultor contemporáneo Pablo Gargallo es, sin duda, el hijo más ilustre de Maella. Su casa natal está abierta al público desde 1985. Está restaurada siguiendo la distribución original, para mostrar lo más fielmente posible el entorno en el que vivió el genial artista sus primeros años. Para ello, se contó con el asesoramiento de la hija de Gargallo.

El escultor, reconocido universalmente, se encuentra entre los más importantes e innovadores del siglo XX.

En la actualidad, posee entre otras, cuatro obras escultóricas de valor significativo, todas ellas muy ligadas a su primera etapa: *La Virgen* de terracota, realizada por Gargallo a los trece años; *Maternidad* (1922), del mismo material, donde se aprecia la evolución hacia el cubismo y otras tendencias; *Busto de Petra Catalán* (1926), homenaje póstumo a su madre; y *Academia* (1933-1934), obra anatómicamente rigurosa y muy depurada en lo formal y expresivo.

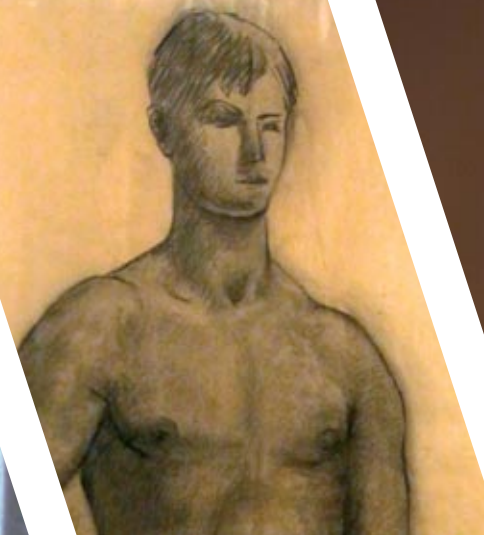
Academia (1933-1934)



Maternidad, 1922

Se exponen también bocetos, como el original de *Muchacho desnudo en la playa* (obra de bronce expuesta en la avenida Pablo Gargallo) y documentación bibliográfica importante.

Juego de espejos en el audiovisual



Boceto original de *Muchacho en la playa* (1934)



La Virgen (1894)

Datos:

Avda. Pablo Gargallo. 50710 Maella.

Visitas y contacto:

Horario de Invierno:

Sábado de 17 a 19 h. Domingo de 12 a 14 h.

Horario de Verano:

Sábado de 18 a 20 h. Domingo de 12 a 14 h.

Para visitas fuera de horario:

Museo: 976 638 305

Ayto. de Maella: 976 638 011 / 976 638 022

Fachada del museo

Busto de Petra Catalán (1926)

